



ALTPAPIER BIOTONNE



Ja, bitte: Zeitungen, Illustrierte, Kataloge, Prospekte, Bücher, Schreibpapier, Briefe, Hefte und Telefonbücher, unbeschichtete Tiefkühlkartons, Papiersäcke, Schachteln (zusammengefaltet oder mit Papier gefüllt), Wellpappe. Große Kartonagen bitte zum Mistplatz!

Nein, danke: Verbundwerkstoffe wie Milch- und Getränkepackerl, Kohle- und Durchschlagpapier, verschmutztes oder fettiges Papier, beschichtete Kartonverpackungen

Ja, bitte: Baum-, Strauch-, Rasenschnitt, Pflanzenreste, Stauden, Fallobst, Laub, Wasserpflanzen, ungewürzte und ungekochte Obst- und Gemüsereste, alte Brotreste, Kaffee- und Teesud

Nein, danke: Plastiksackerl, Bio-Plastiksackerl, andere Bio-Plastikverpackungen, Fleisch, Knochen, Speisereste, Äste mit Durchmesser über 8 cm, Wurzelstöcke, Eier, Milchprodukte, Staubsaugerinhalte, Katzenstreu, lackiertes oder beschichtetes Holz, Problemstoffe, Verbundmaterialien (Windeln, Milchpackerl)



WEISSGLAS BUNTGLAS



Ja, bitte: Ungefärbte Einwegflaschen und Konservengläser, Kondensmilch- und Limonadenflaschen, ungefärbte Glasbehälter, ungefärbte Wein- und Spirituosenflaschen

Nein, danke: Buntglas, Schraubverschlüsse, Kapseln, Korken, Bleischleifen (z. B. von Sektflaschen), Steingutflaschen, Kunststoffflaschen, Spiegel, Fenster-, Flach-, Drahtglas, Glühbirnen, Porzellan, Keramik, Kristallglas

Ja, bitte: Einwegflaschen aus buntem Glas, leicht eingefärbtes Glas, Wein- und Spirituosenflaschen, Limonadenflaschen

Nein, danke: Weißglas, Schraubverschlüsse, Kapseln, Korken, Bleischleifen (z. B. von Sektflaschen), Steingutflaschen, Kunststoffflaschen, Spiegel, Fenster-, Flach-, Drahtglas, Glühbirnen, Porzellan, Keramik, Kristallglas



METALL, DOSEN PLASTIKFLASCHEN



Ja, bitte: Konservendosen, Metallfolien, Metalltuben, Kochgeschirr, Werkzeug, Kabel, Drähte, Getränkedosen, Armaturen, Rohre, Stahlbänder, Metallverschlüsse, Nespresso-Kapseln. Große Metallabfälle bitte zum Mistplatz!

Nein, danke: Lack- und Spraydosen, Farb- und Öldosen, Geschirrspüler, Waschmaschinen, große Fahrrad- und Maschinenteile

Ja, bitte: Plastikflaschen für Getränke (PET-Flaschen), für Lebensmittel (z. B. Essig, Speiseöl, Milchprodukte) oder Wasch- und Putzmittel, Plastikbehälter für Körperpflegemittel, Plastikflaschen für Kühlmittel oder destilliertes Wasser. Milch- und Getränkeverpackungen (Pilotversuch) Große Plastikfolien bitte zum Mistplatz!

Nein, danke: Mehrwegplastikflaschen, Motoröl-, Schmiermittel- und Klebstoffflaschen, Kunststoffbecher, Folien, Plastiksackerl, Fleischtassen, Styropor, Schaumstoff, Holz, Textil, Kanister, Eimer

PROBLEMSTOFFE UND SONSTIGES

Problemstoffe, Altspeseöl und Medikamente bitte bei einer Problemstoffsammelstelle oder auf einem der Mistplätze abgeben. Sie sollen nicht in die Kanalisation gelangen. Sperrmüll, Elektroaltgeräte, Holz, Styropor, Kartonagen, Grünschnitt und Altreifen in Haushaltsmengen bitte zum Mistplatz bringen.

 www.facebook.com/die48er

MISTTELEFON 01 546 48

WWW.ABFALL.WIEN.AT

www.wien.gv.at/stadtplan

Die 48er-App:



ABFALLVERMEIDUNG

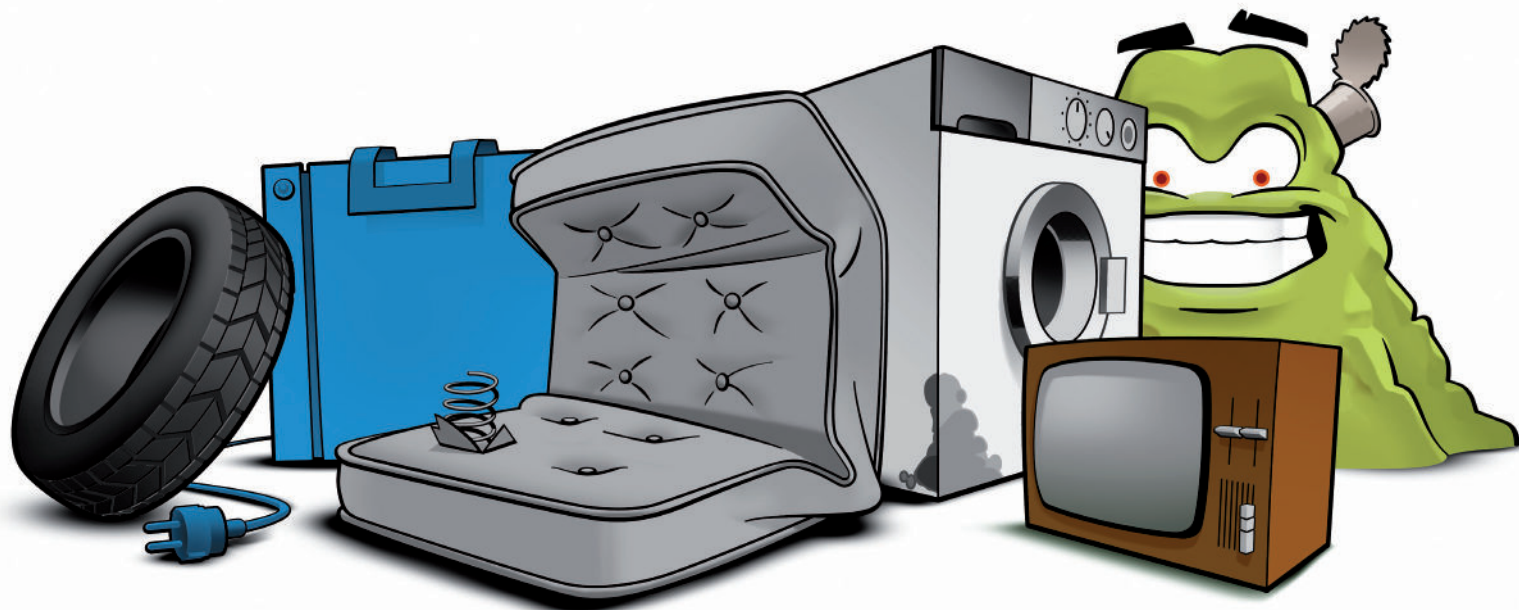
Die Abgabe von funktionstüchtigen Altwaren ist auf allen Wiener Mistplätzen in der 48er-Tandler-Box möglich. Geschirr, Kleinmöbel, Elektroaltgeräte, Bekleidung, Spielsachen und Co können so weiterverwendet werden und zu günstigen Preisen im **48er-Tandler** erworben werden:

Mittwoch bis Samstag von 10 bis 18 Uhr
5., Siebenbrunnengasse 3/Einsiedlergasse

WWW.48ERTANDLER.AT

Der beste Mist ist der, der erst gar nicht entsteht!
www.wenigermist.at





WIENER MISTPLÄTZE

2., Dresdner Straße 119

3., Grasberggasse 1-3

10., Sonnleithnergasse 30

11., Johann-Petrak-Gasse 1

12., Wundtgasse/
Jägerhausgasse

14., Wientalstraße 51

16., Kendlerstraße 38a

17., Richthausenstraße 2

19., Grinzinger Straße 151

21., Fultonstraße 10

21., Nikolsburgergasse 12

22., Percostraße 4*

22., Mühlwasserstraße 2

22., Breitenleer Straße 268

23., Seybelgasse 7

23., Südrandstraße 2

Öffnungszeiten: Montag - Samstag 7-18 Uhr

* Zusätzlich auch an Sonntagen von 7-18 Uhr geöffnet, ausgenommen Feiertage

Misttelefon: 01 546 48

www.abfall.wien.at

Alle Einrichtungen der MA 48 online am Stadtplan:
www.wien.gv.at/stadtplan abrufbar unter Karteninhalt „Saubere Stadt“